



Natural wood
Made to last

Installationsguide Kebony Clear Fasadbeklädnad

03-04-2024



Installationsguide

Kebony

Kebony levererar beklädnadsprodukter för användning i applikationsklass 3.1 (EN 335), för utomhusbruk ovan mark. Denna guide innehåller instruktioner för installation av **Kebony Clear Cladding** för att ge ett attraktivt och hållbart resultat. Var alltid uppmärksam på lokala förhållanden och byggregler. Denna guide förutsätter att installatören har den yrkeskompetens som krävs.

Kebony är en modifierad träprodukt där virkets egenskaper är permanent förändrade och förbättras genom en miljövänlig process utan användning av gifter. Vår process ger en stabil, slitstarkt, långvarigt och vackert beklädnadsmaterial. Kebony-trä kommer att bete sig som naturligt timmer och kommer att svälla och krympa i takt med förändringar i den miljö där den installeras.

Det rekommenderas att principerna för konstruktivt träskydd används för hela konstruktionen och lösningar för obehandlat virke utomhus. Lägg särskild vikt vid utformning och utförande av ändträ och ventilation och undvik fuktfällor. I den här guiden visar vi exempel på bra lösningar som följer dessa principer.

Kebony-produkter måste förvaras torrt fram till installation och bör täckas med plast fram till användning.

Utseende

Kebony beklädnad har en mörkbrun färg när den levereras. När beklädnaden har exponerats för regn och solljus med tiden kommer ytan att förändras och gradvis utveckla en naturlig silvergrå patina. Eftersom vädrets påverkan på en byggnad kan variera, kommer det också att finnas variationer i hur träet ändrar färg beroende på olika orientering. Fysisk global placering och lokalt klimat har också en inverkan på vittringens tempo och utseende. Vissa ytsprickor och sprickor är naturliga i virke som monteras utomhus utan ytbehandling. Initialt är avrinningen regn från en Kebony-yta har en mörk färg som kan vara synlig på vissa ljusa ytor

Trä och metaller

Kebony kan kombineras med rostfritt och syrafast stål, emaljerade eller lackerade beslag och aluminium utan att virket missfärgas. Vid användning av andra kombinationer blir avrinningen från Kebony-virke kan orsaka missfärgning och korrosion. Zinkbeslag kan till exempel korroderar, medan kopparplattor förblir ljusa när de utsätts för avrinning från träet. Avrinning från galvaniserade eller järnhaltiga metaller på Kebony kommer att resultera i en mörk missfärgning av träet. Infästningar som kommer i kontakt med virket måste vara tillverkade av rostfritt stål A4 eller rostfritt stål A2. A4 rekommenderas generellt och måste alltid användas i kustområden och miljöer som utsätts för till klorid. Skruvar av annan kvalitet eller användning av A2 i fel miljö kan leda till mörka missfärgning runt skruvhålen.

Förlängd garanti

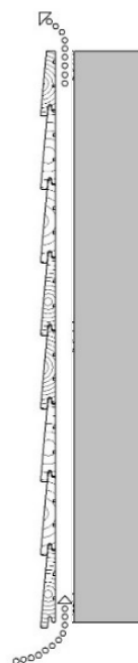
Kebony fasadbeklädnad omfattas av en lång garanti mot skador orsakade av mögelangrepp. Det är en villkor för garantin att anvisningarna i denna installationsguide följs.

Kebony klar fasadbeklädnad

Den utvändiga beklädnadens huvudsakliga funktion är att skydda väggkärnan från klimatpåverkan och mekaniska påfrestningar. Beklädnaden har även en estetisk funktion och är av stor betydelse för byggnadens arkitektoniska uttryck.

Underkonstruktionen måste vara fackmannamässigt utförd i enlighet med gällande standarder och föreskrifter. Beklädnaden måste monteras med ett ventilerat hålrum med en öppning upp till och ned till, så att det finns luftcirkulation i hålrummet bakom beklädnaden och fukt torkar ut snabbt. Använd principer för installation av obehandlad träbeklädnad.

Kebony kräver ingen ytbehandling. Om så önskas kan UV-skyddande träoljor eller bets användas för att bevara en del av den ursprungliga färgen. Kebony kan också målas eller betsas om du vill ändra färgen. En något längre torktid bör förväntas, eftersom Kebony har en hög densitet och en slät hyvlad yta.



Principiellt ventilerat hålrum bakom bek

Planering och design

För ett lyckat resultat måste väggytan utformas med hänsyn till det yttre klimatet. En jämn exponering för regn och solljus är en förutsättning för en enhetlig färgförändring av träet. Överhängande byggnadsdelar och detaljer som leder bort vatten från fasaden orsakar färgvariationer, t.ex. takutsprång, rännदार and gesimsbeslag. Även större takutsprång, taktäckningar och liknande element kan användas för att skapa vackra kontraster. Trä som skyddas under tak behåller en rik mörkbrun färg.

Utformningen av fasaden bör planeras med hänsyn till profillbredder och öppningar i väggen. Om indelningen och detaljerna är förutbestämda undviker man olyckliga justeringar.

Indelningen av fasaden i paneler kan användas för att använda hela längder av beklädnadsskivor. Horisontell indelning med hjälp av fönsterbänksprofiler eller liknande kan användas för att säkerställa god ventilation och dränering på höga fasader.

Anmärkning: De rekommendationer som ges i denna guide om minimi- och maximivärden baseras på att Kebony-produkten installeras för att uppnå ett attraktivt och hållbart resultat. Byggregler kan ge strängare krav än Kebonys rekommendationer. I sådana fall måste byggreglerna alltid följas. Det kan till exempel gälla dimensionering av läkt och infästningar för vindlast eller krav avseende brand.

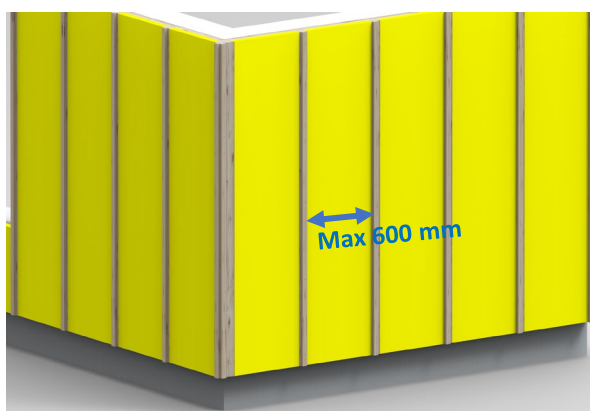
Avstånd och dimensioner för läkt

För läkt och motläkt gäller att material som används ska ha liknande eller bättre beständighet än beklädnaden. Dimensionering av regler ska alltid utföras enligt gällande föreskrifter och ska säkerställa tillräcklig ventilation och hållfasthet.

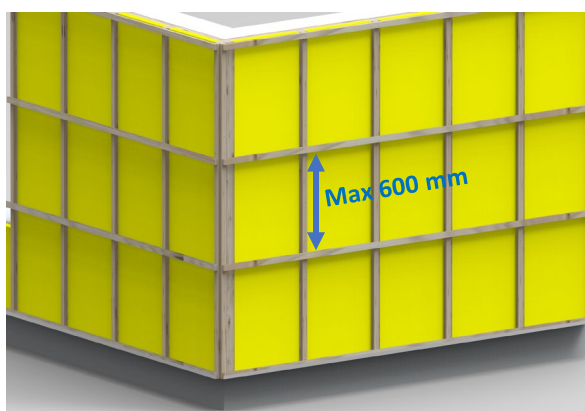
Vid horisontell beklädnad används vertikala regler för ventilation med en tjocklek på minst 20 mm. Rekommenderat centrumavstånd mellan reglarna är max 600 mm.

Vid vertikal beklädnad används vertikal motläkt för ventilation med en tjocklek på minst 20 mm och horisontell läkt med en tjocklek på minst 30 mm. Rekommenderat centrumavstånd mellan horisontella regler bör vara max 600 mm.

Anmärkning: Tjockleken på regler för infästning av beklädnaden måste vara anpassad till beklädnadens tjocklek och skruvens längd för att undvika skador på husfolien.



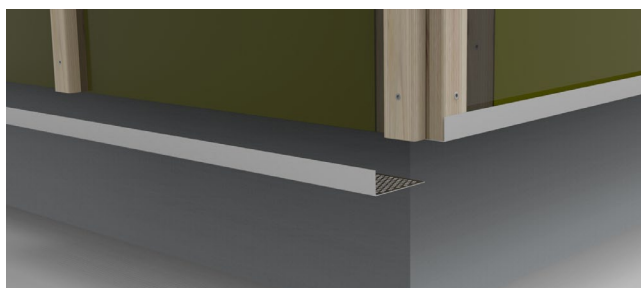
Läkt för horisontell beklädnad



Läkt och motläkt för vertikal beklädnad

Vid höga fasader eller fasader med höga klimatpåkänningar måste dimensioneringen av regler, centrumavstånd mellan dessa och infästningar vara särskilt dimensionerade.

Det måste finnas en god luftspalt vid beklädnadens under- och överkant för att säkerställa god luftcirkulation. Inga beslag får hindra en god ventilation. Ventilationsöppningar i beklädnadens underkant säkras med skadedjursnät, perforerade beslag eller liknande.



Säkra luftspalten mot gnagare.

Monteringsanvisningar

Kebony Clear-beklädnaden måste förborras och fästas med skruvar i rostfritt stål A4 eller rostfritt stål A2. Rekommenderade dimensioner är minst 5x50 mm för beklädnad med 19 och 22 mm tjocklek, och 5x80 för beklädnad med 40 mm tjocklek. Se till att skruven inte är nedsänkt i träet, skruven ska vara i jämnhöjd med träytan. Fästdon ska placeras min 20 mm från brädans sidokant på rektangulära profiler, för shiplap- och notprofiler 35 mm, och 25 mm från brädans ändkant på alla profiler. Avståndet från den nedre läkten till den fria änden av den stående beklädnaden får vara högst 100 mm.

Beklädnad med shiplap

120 mm bredd fästs med 1 skruv

145 mm bredd fästs med 1-2 skruvar

190 mm bredd fäst med 2 skruvar

Beklädnad med tandning och spårning

120 mm bredd fäst med 1 skruv

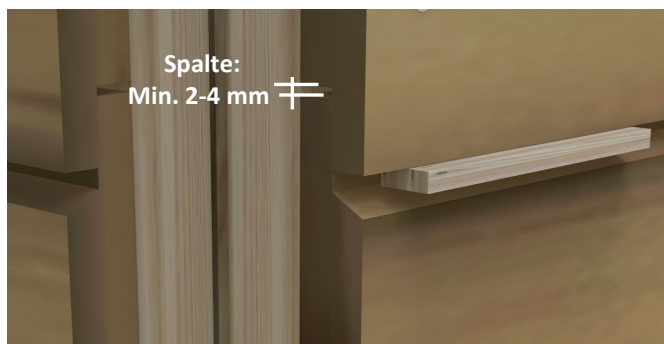
145 mm bredd fäst med 2 skruvar

190 mm bredd fäst med 2 skruvar

Rektangulär beklädnad och Rhombus

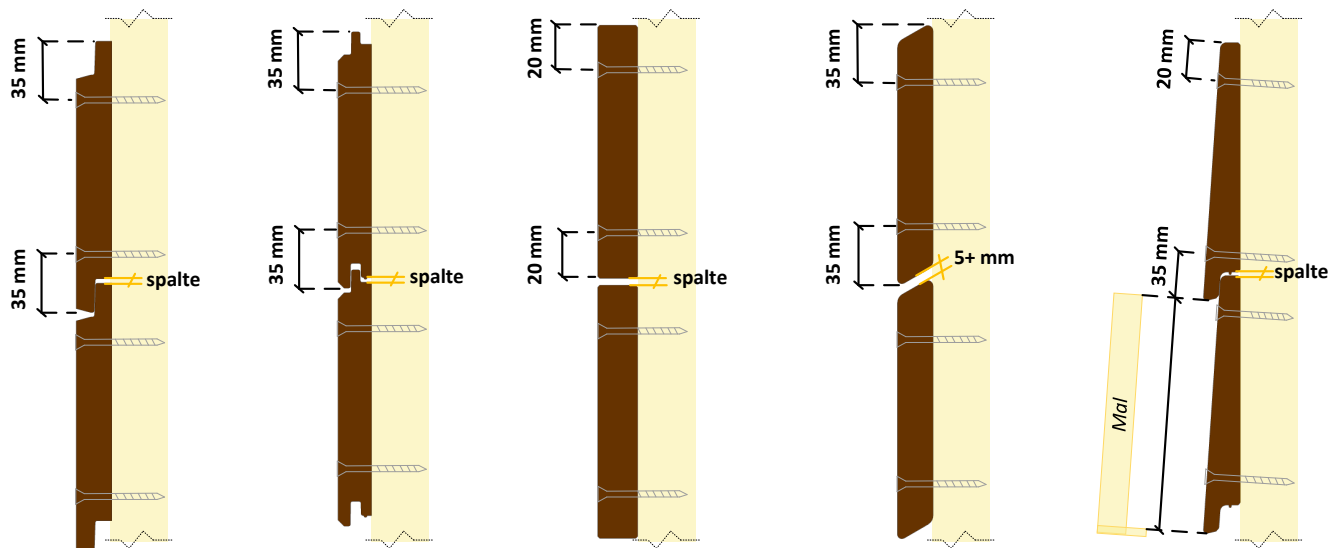
>80 mm bredd fästs med 1 skruv

< 80 mm bredd fästs med 2 skruvar



Kebony torkas under produktionen, därför måste viss svällning förväntas när det installeras utomhus. Vid montering bör det finnas en öppning, detta avstånd säkerställs enkelt genom att sätta in distanser på framsidan av borden.

Bredd	Minsta spaltöppning
<110 mm	2 mm
120 mm -145 mm	3 mm
<150 mm	4 mm



Skruv är den föredragna fästmetoden för de flesta lövträslag, men spikning är också möjligt. Se till att du väljer och testar lämpliga spikar för att förhindra klyvning och genomdragning.

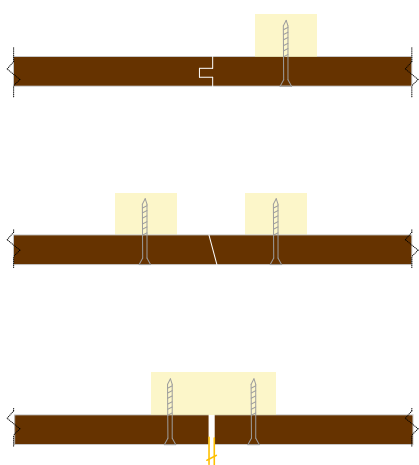
Ovanstående infästningsförslag är de mest lämpliga metoderna baserat på Kebonys kunskap. Lokala byggregler kan kräva andra dimensioner eller infästningstyper. Följ alltid de krav som anges i lokala byggnormer.

Fogar och ändar

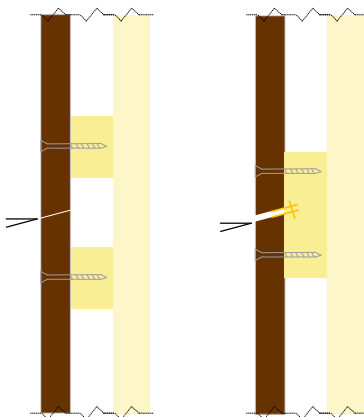
Sammanfogning av beklädnadsprofiler bör undvikas så långt som möjligt. Profiler som skarvas måste alltid ha samma orientering på årsringarna. Profiler med ändmatchning skarvas nära en läkt, vid vertikal beklädnad måste ändmatchningen monteras med en lutning på rätt sätt. Vid skarvning av beklädnad utan ändspontning måste båda ändarna stödjas av läkt.

På vertikal beklädnad måste ändarna och avslutningarna skäras med en droppkant i en vinkel på minst 15 grader. Vi rekommenderar att alla ändar behandlas med Kebony ändförseglingsvax. Detta både skyddar träet och minskar sprickbildning.

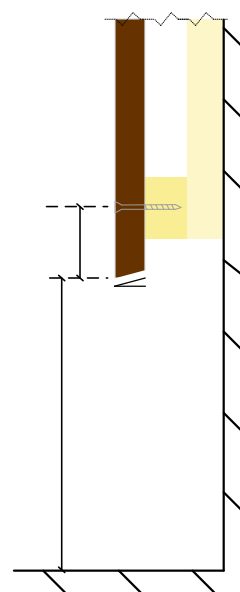
Avståndet från beklädnadens underkant till marken måste vara minst 300 mm. Detta avstånd kan minskas om åtgärder har vidtagits för att minska vattenstänk från marken till beklädnaden, t.ex. Kebony ventilationsprofil.



Horisontal beklädnad



Vertikal beklädnad



Avstånd till mark

Kontakta din lokala Kebony-säljare för frågor och hjälp med ditt projekt. Se Kebonys underhållsguide för inspektion och rengöring efter installation.